

# Sport-Thieme Deckenplatte-Set für Schaukelbefestigung

**Vielen Dank, dass Sie sich für ein Sport-Thieme Produkt entschieden haben!**

Damit Sie viel Freude an diesem Produkt haben und die Sicherheit gewährleistet ist, sollten Sie diese Anleitung vor dem Gebrauch zunächst vollständig durchlesen.

Bewahren Sie die Anleitung gut auf. Für Fragen und Wünsche stehen wir Ihnen gerne zur Verfügung.



**Abbildung 1:** Deckenplatten-Set für Schaukelbefestigung

## Produktbeschreibung

### Verwendungszweck:

Dieses Produkt ist nur für den bestimmungsgemäßen Gebrauch zu verwenden. Missbrauch jeglicher Art führt zur Beeinträchtigung der Sicherheit und zum Verlust der Gewährleistung!

Die Deckenplatte dient zum sicheren Aufhängen von Schaukeln. Die Stahlkonstruktion ist bis 2 kN belastet (entspricht ca. 200 kg).

**Maße:** 300x150x10 cm

**Gewicht:** 3,8 kg

**Maximale Belastbarkeit:** 200 kg



**Achtung!**

- Den Artikel nicht überlasten!
- Das Gerät vor Feuchtigkeit schützen!
- Nur für den Innenbereich geeignet!

**SPORT-THIEME®**  
Schulsport · Vereinssport · Fitness · Therapie

*Wir sind Ihr Team!*

Sport-Thieme GmbH · 38367 Grasleben · [www.sport-thieme.de](http://www.sport-thieme.de)  
Tel. 053 57-18181 · Fax 053 57-18190 · [info@sport-thieme.de](mailto:info@sport-thieme.de)

**Modifikation von Produkten:**

Modifikation jeglicher Art führt zur Beeinträchtigung der Sicherheit und zum Verlust der Gewährleistung!

## Montage

**Benötigte Werkzeuge:** Bohrer

**Benötigte Personenzahl:** 1

**Benötigte Zeit:** 30 min

**Deckenmontage:**

Bevor Sie den Artikel montieren, sollten Sie die Decke prüfen, an der er befestigt werden soll. Es sollte eine massive tragende Decke sein (Stahlbeton oder Holzbalken), welche die geforderten Zugkräfte der Befestigungselemente sicher aufnehmen kann. Achten Sie darauf, keine statisch tragenden Gebäudeteile anzubohren.

Wenn Sie sich nicht sicher sind, dass die Wand die Kräfte aufnimmt, konsultieren Sie bitte einen Statiker.

**Befestigungsmaterial:**

Verwenden Sie je nach Beschaffenheit Ihrer Decke entsprechendes Befestigungsmaterial.

Dieses sollte eine Zuglast von mindestens 2,5 kN aufnehmen können.

**Montageschritt 1**

Bohren Sie, nach Abbildung 2 die Löcher in die Decke und montieren Sie die Platte mit entsprechendem Befestigungsmaterial (nicht im Lieferumfang enthalten).

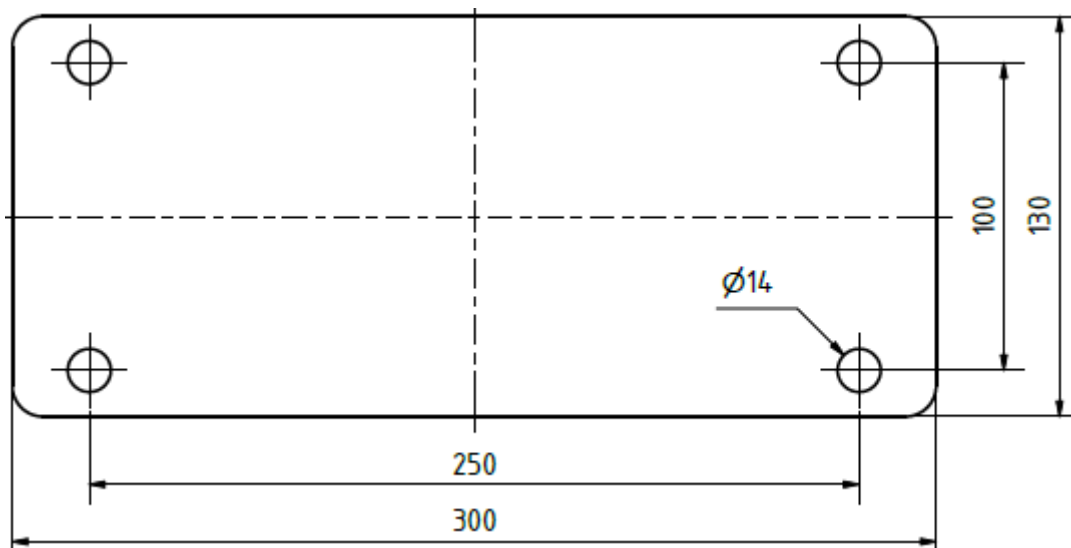


Abbildung 2: Bohrmaße

## Wartungshinweise und Pflege / Zusatzinformationen

**Hinweise zur regelmäßigen Kontrolle:**

- Führen Sie in regelmäßigen Abständen eine Sichtprüfung durch.
- Aufgrund unserer kontinuierlichen Qualitätsprüfung der Produkte können sich technische Änderungen ergeben, die zu geringfügigen Abweichungen in der Anleitung führen.
- Kontrollieren Sie regelmäßig die Schraubverbindungen auf ihren festen Sitz.
- Prüfen Sie den Artikel auf eventuelle Beschädigungen und tauschen Sie die Teile aus die mehr als 25 % Verschleiß aufweisen

**Wartungsarbeiten:**

- Der Artikel sollte jährlich einer Sicherheitsrevision durch eine Fachfirma unterzogen werden.
- Kontakt für Wartung: 05357 18181 oder sgs@sport-thieme.de

Bei Fragen stehen wir Ihnen gerne zur Verfügung.

**Ihr Sport-Thieme Team**