

# Sport-Thieme Basketballanlage „Jump“

**Vielen Dank, dass Sie sich für ein Sport-Thieme Produkt entschieden haben!**

Damit Sie viel Freude an diesem Produkt haben und die Sicherheit gewährleistet ist, sollten Sie diese Anleitung vor dem Gebrauch zunächst vollständig durchlesen. Bewahren Sie die Anleitung gut auf. Für Fragen und Wünsche stehen wir Ihnen gerne zur Verfügung.



## 1. Lieferumfang

Bitte prüfen Sie den nachfolgend angegebenen Inhalt auf Vollständigkeit bevor Sie mit dem Aufbau beginnen.

Stück	Beschreibung
1	Basketballsäule Aluminium 80x80 mm
1	Bodenhülse
1	U-Profil 50x50x4 mm
1	U-Profil 50x50x 4mm mit angeschweißter Lasche
1	Glasfiber-Zielbrett 120x90 cm
1	Korb
1	Netz
1	Zubehörbeutel

### Inhalt Zubehörbeutel

Stück	Beschreibung
1	Spezialkeil zur Fixierung in der Bodenhülse
1	Pfostenverschlusskappe 80x80 mm
1	Abdeckkappe für Bodenhülse
4	Einsteckmutter M8 x 20 mm
4	Sechskantschraube DIN 933, M8 x 20 mm
4	Sechskantschraube DIN 933, M10 x 40 mm
4	Flachrundkopf-Schraube DIN 603, M10 x 40 mm
8	Sechskantmutter selbstsichernd DIN 985, M10
4	Federring DIN 127, A8
4	Steckerstift
1	Montageanleitung

## 2. Allgemein

Diese Aluminium-Basketballanlage ist für den Außenbereich konzipiert. Sie ist mittels Schraubenschlüssel von 100 bis 305 cm höhenverstellbar. Die Anlage ist so gestaltet, dass sie aus der Bodenhülse herausgenommen werden kann. Zum Schutz der Hände empfiehlt es sich unter Umständen während der Montage Handschuhe zu tragen.

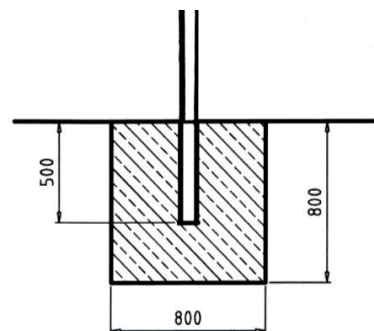
## 3. Montage der Basketball- Übungsanlage

Zur Montage werden folgende Werkzeuge/Hilfsmittel benötigt:

- 1 Ring-/Maulschlüssel 13 mm
- 2 Ring-/Maulschlüssel 17 mm
- 1 Gummihammer
- 1 Hammer
- 1 Bohrer  $\phi$  1,5 mm (ggf. zum Vorbohren)

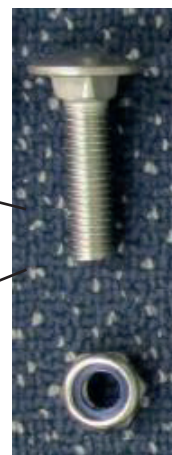
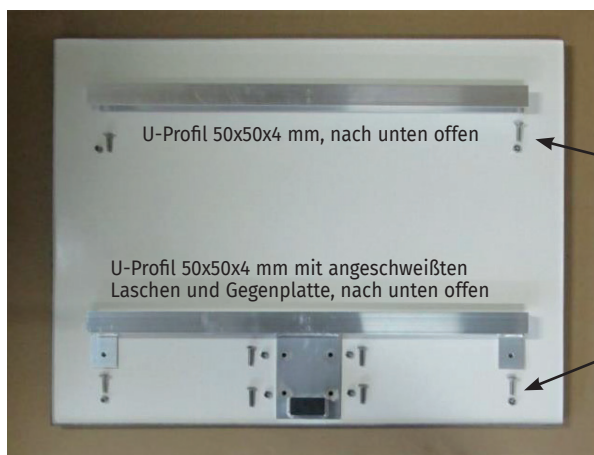
### a) Montage Bodenhülse

Die mitgelieferte Bodenhülse (L: 500 mm) frostsicher in ein Betonfundament mit der Oberkante bündig einbetonieren. Um ein Abfließen des evtl. in die Bodenhülsen laufenden Oberflächenwassers zu ermöglichen, empfiehlt es sich unter die Bohrungen in den Bodenhülsen jeweils ein Rohr in den Boden zu stecken. Wir empfehlen hier ein Fundament mit einer Größe von 800x800 mm und einer Tiefe von 800 mm. Verwenden Sie beim Einbetonieren keinen Schnellabbinde- oder Frostschutzmittel, da diese Zusätze zu Beschädigungen an der Bodenhülse führen können. Nach der Aushärtung des Betons kann die Basketballsäule in die Hülse eingesetzt werden. Die hier dargestellten Fundamentskizzen dienen nur der Veranschaulichung. Die erforderliche Konstruktion sowie der Einbau der Fundamente (Form und Größe) muss in Abhängigkeit der örtlichen Gegebenheiten und der geplanten Bodenaufbauten vom Fachbetrieb individuell ausgeführt werden.



### b) Montage Halteprofile für Zielbrett

Das Zielbrett flach hinlegen, sodass die Rückseite nach oben zeigt. Das U-Profil 50x50x4 mm im oberen Bereich auf das Zielbrett auflegen (siehe Foto unten). Das U-Profil mit 2 Stck. Flachrundkopf-Schrauben DIN 603, M10 x 40 (von der Vorderseite des Zielbrettes einstecken) und mit 2 Stck. selbstsichernden Muttern DIN 985, M10 befestigen. Sollten sich die Flachrundkopfschrauben beim Anziehen der Muttern mitdrehen, können diese zur Fixierung leicht mit einem Gummihammer eingeschlagen werden. Im nächsten Schritt das U-Profil 50x50x4 mm mit den angeschweißten Laschen und Gegenplatte im unteren Bereich des Zielbrettes mit 2 Stck. Flachrundkopf-Schrauben DIN 603, M10 x 40 (ebenfalls von der Vorderseite einstecken) und 2 Stck. selbstsichernden Muttern DIN 985, M10 befestigen (siehe Foto unten).



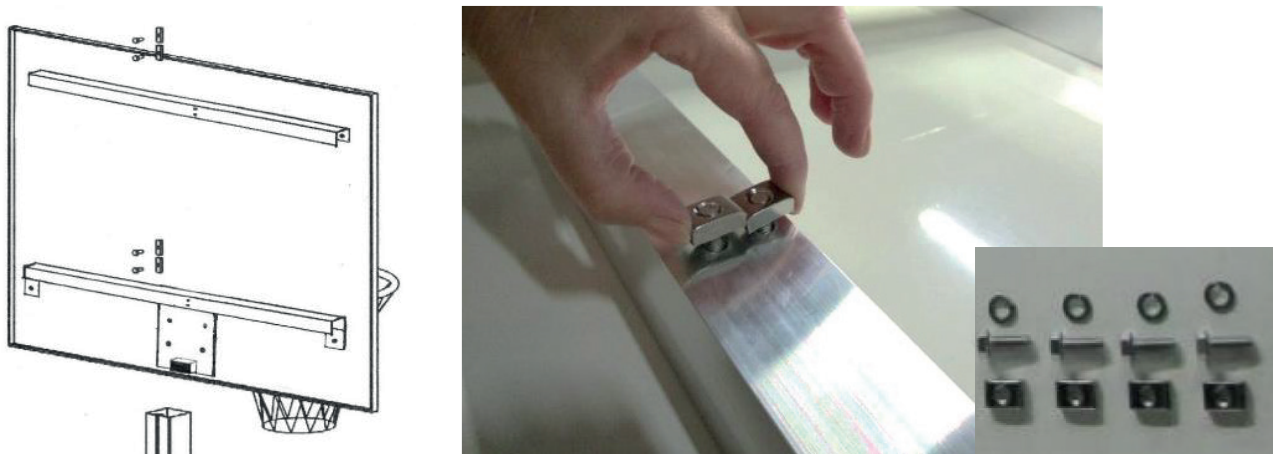
## c) Montage Basketballkorb

Den Basketballkorb an der Vorderseite des Zielbrettes positionieren. Die 4 Stck. Sechskantschrauben DIN 933, M10 x 40 von der Vorderseite des Zielbrettes durch die Bohrungen von Zielbrett und der Anschweißplatte stecken und mit 4 Stck. selbstsichernden Muttern DIN 985, M10 befestigen (siehe Foto unten in der Mitte). Alle Schrauben fest anziehen.

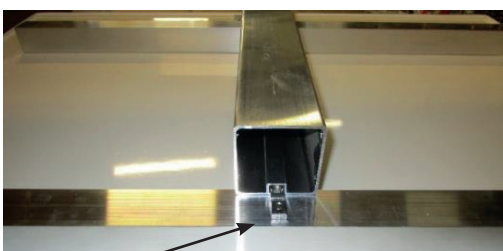


## d) Montage Zielbrett am Mast

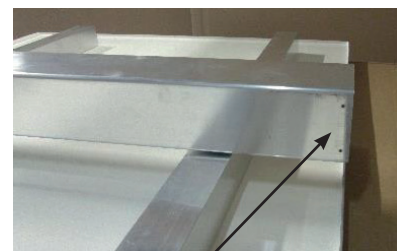
Hierzu 4 Stck. Federringe DIN 127, A8 auf die 4 Stck. Sechskantschrauben DIN 933, M8 x 20 stecken. Die Sechskantschrauben von unten durch die Bohrungen der beiden U-Profile stecken. Danach die 4 Stck. Einsteckmutter M8 x 20 an der Oberseite der U-Profile lose vormontieren (siehe Foto unten rechts).



Das Mastprofil 80x80 mm mit der Nut von der Unterseite des Zielbrettes her auf die vormontierten Einsteckmuttern aufschieben. Die Seite des Profils mit den werkseitig angebrachten Bohrungen muss nach oben zeigen. Nun das Zielbrett auf die gewünschte Spielhöhe anpassen.



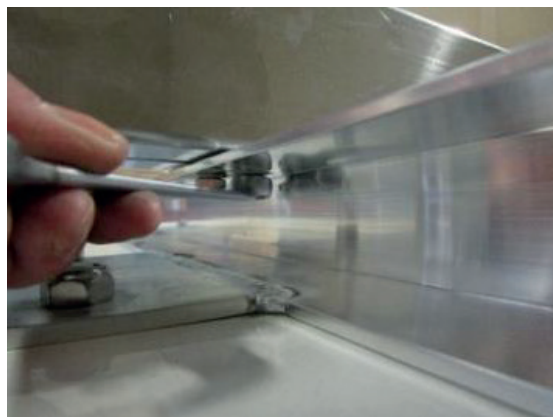
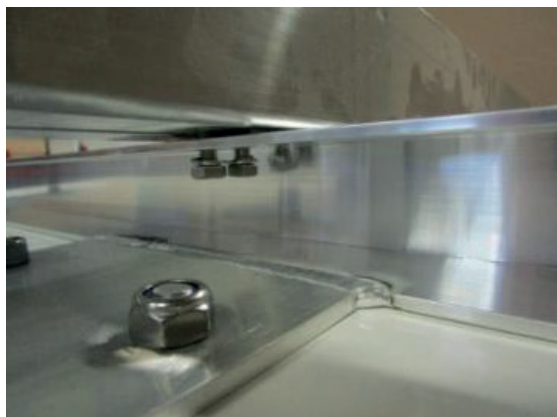
Einsteckmuttern in die Nut des Mastprofils einschieben



Die Seite des Mastprofils mit den 4 Bohrungen nach oben zeigend anordnen.



Anschließend die 4 Stck. losen Sechskantschrauben von der Unterseite des Mastprofils her fest anziehen (siehe Foto unten). Zur späteren Höhenverstellung müssen diese Schrauben wieder gelöst werden.



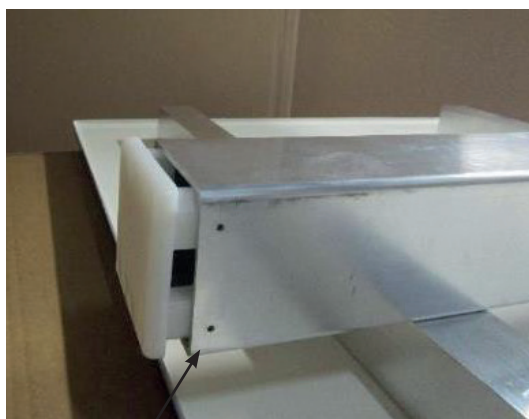
## e) Netz einhängen

Das Netz wie auf dem nachfolgenden Foto dargestellt montieren.

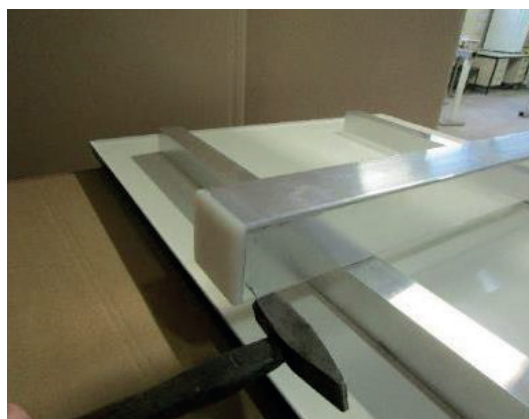


## f) Montage Pfostenverschlusskappe

Pfostenverschlusskappe 80x80 mm am oberen Ende des Mastprofils wie auf dem Foto unten links dargestellt aufstecken. Dann die Kunststoffstege der Verschlusskappe durch die 4 Stck. werkseitig angeordneten Bohrungen mittels Bohrer  $\varnothing$  1,5 mm vorbohren. Nun die 4 Stck. mitgelieferten Steckerstifte durch die Bohrungen mittels Hammer eintreiben (siehe Foto unten rechts).



Hier  $\varnothing$  1,5 mm vorbohren



## g) Aufstellen der Basketball-Übungs-Anlage

Die Anlage am Aufstellort aufrichten und in die Bodenhülse stellen. Zur Sicherung den Spezialkeil verwenden. Diesen in die Nut des Mastprofils stecken und eindrücken oder leicht mit dem Hammer einschlagen (siehe Foto unten links). Hinweis: Zur Demontage des Mastprofils einen Schraubendreher durch die Bohrung im Spezialkeil stecken und den Keil wieder herausziehen (siehe Foto unten rechts).



## 4. Verwendung Säulenschutzpolster

Optional kann die Basketball-Anlage mit einem Säulenschutzpolster versehen werden. Eine Verwendung kann ggf. das Unfallrisiko minimieren. Die Säulenschutzpolster sind im Lieferumfang nicht enthalten. Hierzu sind im Handel verschiedene Polster erhältlich.

### Montage Säulenschutzpolster

Das Säulenschutzpolster um den Mast legen und die Halterungen so festziehen, dass diese sich nicht lösen oder das Polster verrutschen kann.



## 5. Wartung, Pflege, Lagerung und Sicherheitshinweise

Einbauarbeiten (inkl. Vorarbeiten) für fest installierte Verankerungssysteme (je nach Produkt für Bodenhülsen, Bodenanker oder andere Einbauteile) sollten immer erst zusammen mit dem aufgebauten Produkt vor Ort erfolgen und nicht im Voraus. Arbeiten nur auf Grundlage dieser Montageanleitung können durch örtliche Gegebenheiten, bautechnische Gegebenheiten und Fertigungstoleranzen fehlerhaft sein. Eine Haftung/Gewährleistung im Zusammenhang mit Einbauarbeiten ist daher ausgeschlossen. Diese erfolgen grundsätzlich auf eigene Gefahr.

### **Achtung! Bitte nicht an den Korb hängen.**

Dieses Produkt wurde ausschließlich für Basketball konstruiert und für keine andere Verwendung. Prüfen Sie vor Benutzung dieses Produktes, ob alle Verbindungen fest angezogen sind, und prüfen Sie dies später wiederholt. Bei Basketballanlagen ist ein Klettern auf das Gerüst und ein Hängen an den Korb untersagt. Diese Anlage ist geprüft nach EN 1270.

Kontrollieren Sie regelmäßig die Schraubverbindungen auf ihren festen Sitz. Prüfen Sie das Produkt auf eventuelle Beschädigungen und tauschen Sie verschlissene Teile aus. Das Produkt sollte regelmäßig einer Sicherheitsrevision durch eine Fachfirma unterzogen werden.

Hinweis: Aufgrund unserer kontinuierlichen Qualitätsprüfung der Produkte können sich technische Änderungen ergeben.

Transport/Lagerung: Das Aufeinanderstapeln/-schieben von Basketball-Anlagen ist unbedingt zu vermeiden. Diese Art der Lagerung oder des Transportes führt unweigerlich zu Beschädigungen.  
Hygienehinweis: Nach der Nutzung empfehlen wir eine vollständige Oberflächendesinfektion. Hierfür nur geeignete Desinfektionsmittel verwenden. Diese ggf. vorab an einer verdeckten Stelle am Produkt auf Verträglichkeit testen.

Zur Reinigung der Oberflächen nur Wasser, keinen Alkohol oder aggressive Chemikalien verwenden!

Entsorgung: Am Ende seiner Lebensdauer müssen dieses Produkt und seine Zubehörteile beim zuständigen örtlichen Abfallentsorger/Recyclingbetrieb fachgerecht entsorgt werden. Die fachgerechte Entsorgung trägt dazu bei, mögliche negative Auswirkungen auf Umwelt und Gesundheit zu vermeiden und fördert die Wiederverwendung von Materialien sowie Rohstoffen.

# Sport-Thieme „Jump“ Basketball Unit

**Thank you for choosing a Sport-Thieme product!**

Please read the following notes carefully before use so you can enjoy this product safely and keep these instructions for future reference. If you have any questions, our team is here for you.





## 1. Scope of delivery

Please check the following content before assembly.

Stück	Beschreibung
1	Aluminium upright 80x80 mm
1	Ground socket
1	U-Profile 50x50x4 mm
1	U-Profile 50x50x4 mm with welded bracket
1	Back board 120x90 cm
1	Basket
1	Net
1	Accessories

### Accessories

Stück	Beschreibung
1	Special wedge to fix the upright in the ground socket
1	Cap for upright 80x80 mm
1	Cap for ground socket
4	Nut M8 x 20 mm
4	Hexagon screw DIN 933, M8 x 20 mm
4	Hexagon screw DIN 933, M10 x 40 mm
4	Flat head screw DIN 603, M10 x 40 mm
8	Self locking hexagonal nut DIN 985, M10
4	Spring washer 127, A8
4	Plug pin
1	Assembly instruction

## 2. General

This outdoor aluminium basketball unit is adjustable in height from 100 to 305 cm. The construction can be pulled out of the ground socket. It is recommended to wear gloves may be to protect the hands.

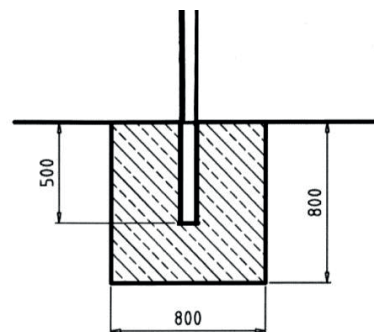
## 3. Assembly of the basketball unit

The following tools are necessary:

- 1 wrench 13 mm
- 2 wrenches 17 mm
- 1 mallet
- 1 hammer
- 1 drill  $\varnothing$  1,5 mm (if necessary)

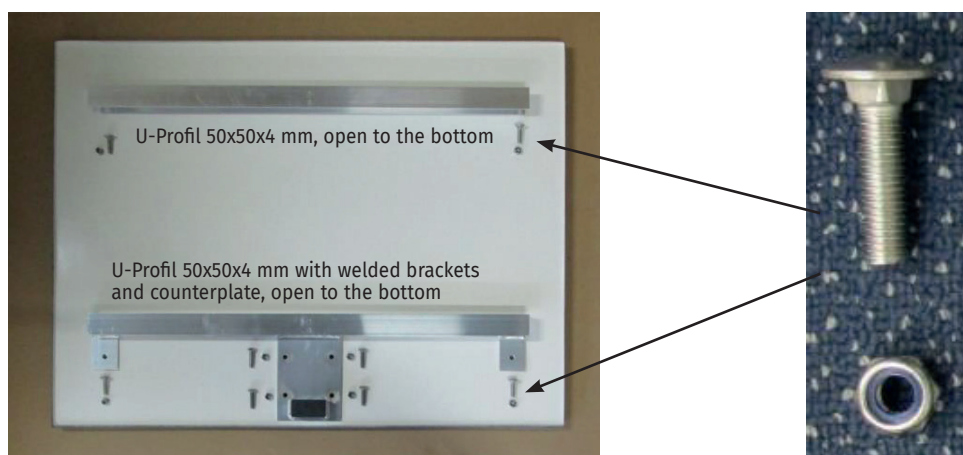
### a) Installation of ground socket

Concrete ground socket (l: 500 mm) frostproof into the foundation. In order to guarantee running of surface water into the ground socket it is recommended to stick a tube in the ground below the boreholes of the ground socket. We recommend a foundation of 800x800 mm and a depth of 800 mm. Do not apply an acceleration mixture or antifreeze as these adhesives may cause damages to the ground socket. After concrete set the upright can be assembled into the ground socket. The foundation drawings are only for illustrative purposes. The necessary construction and the installation of the foundations (form and size) must be individually depending on the local conditions and the planned ground structures executed by a specialized company.



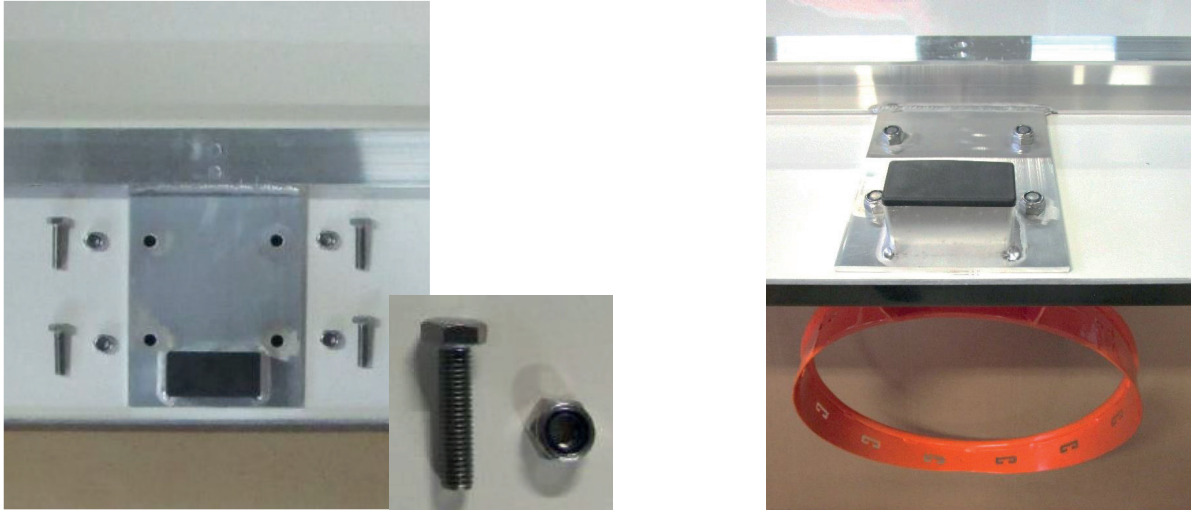
### b) Installation of back board supports

Lay the board down on the ground with back side facing upwards. Place U-profile 50x50x4 mm on the top part of the board (see bottom picture). Screw 2 flat head screws DIN 603, M10 x 40 brackets and counterplate on the bottom part of the board and screw 2 flat head screws DIN 603, M10 x 40 (from the front side of the board). Fix them with 2 self locking nuts DIN 985, M10 (see bottom picture).



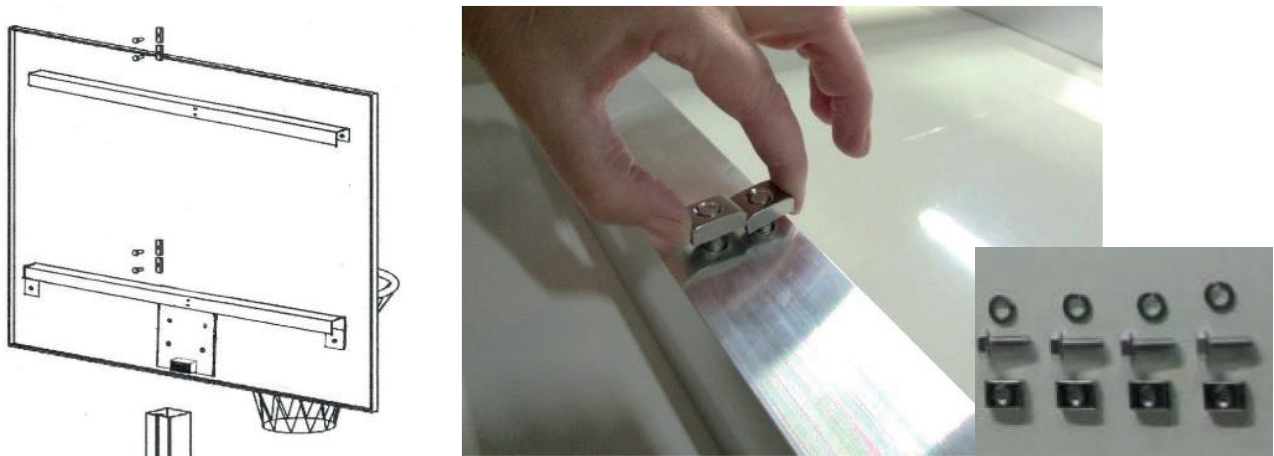
**c) Installation of basket**

Place basket at the front side of the board. Stick from the front side 4 hexagon screws DIN 933, M10 x 40 through the boreholes of board and welded plate and fix 4 self locking nuts DIN 985, M10 (see picture bottom right). Tighten all screws.

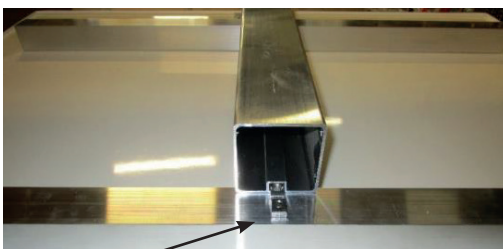


**d) Assembly of back board and upright**

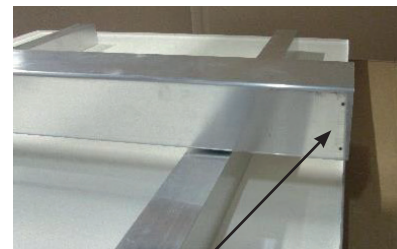
Stick 4 spring washers DIN 127, A8 on 4 hexagon screws DIN 933, M8 x 20. Then stick hexagon screws through the boreholes of both U-profiles and mount 4 nuts M8 x 20 on the upper side of the U-profiles (see picture bottom right).



Push upright's profile 80x80 mm from the bottom of the board on the provided nuts. Adjust back board according to the requested height.

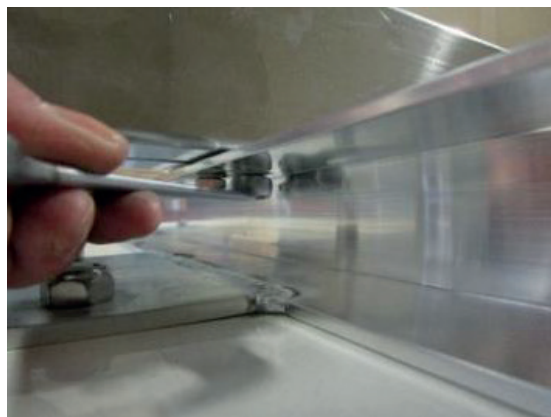
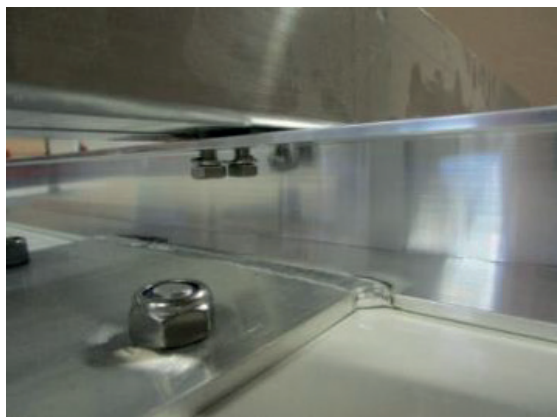


Push nuts into the groove of upright's profile.



Set upright's profile with 4 boreholes facing upwards.

Tighten the 4 loose hexagon screws from the bottom side of the upright's profile (see bottom picture). For height adjustment, these screws have to be loosened.



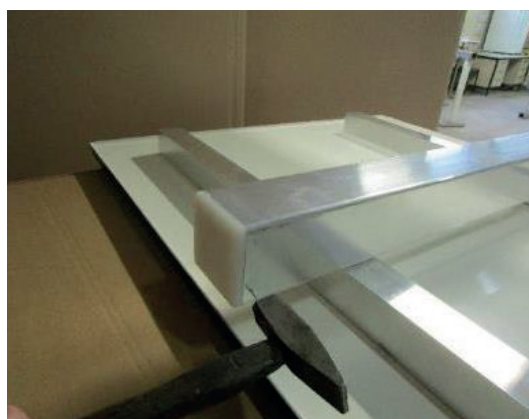
### e) Fix the net

Fix the net as shown on the following picture.



### f) Mounting of upright's cap

Stick cap 80x80 mm on the upright as shown on picture bottom left. Then use drill 1.5 mm  $\varnothing$  to bore the 4 plastic bars of the cap. Now fix plug pins with the help of a hammer (see picture bottom right).



bore  $\varnothing$  1,5 mm



## g) Assembly of the unit

Erect the unit and fix it in the ground socket. Use the special wedge for safety reasons. Press it into the groove of the upright's profile or use a hammer (see picture bottom left).

Notice: To dismantle the upright stick a screw driver through the hole of the special wedge and pull out the wedge again (see picture bottom right).



## 4. Using of protection pads

Optionally, the basketball unit can be provided with a protection pad. Use of this can minimize the risk of accidents. The protection pads are not scope of delivery. There are different pads available in our store.

### Assembly of protection pads

Lay the protection pad around the upright and tighten the clamps to avoid slipping of pads.





## 5. Maintenance, storage and safety instructions

Installation work (incl. preparatory work) for fixed anchoring systems (depending on the product for ground sockets, ground anchors or other installation parts), should always be carried out together with the assembled product and not in advance.

Work only on the basis of this assembly instruction may be incorrect due to local conditions, constructional conditions and manufacturing tolerances. Liability/warranty in connection with installation work is therefore excluded. They are always at your own risk.

### **Warning! Please do not hang on the basekt.**

The equipment is only produced for Basketball and not for other purposes. Before use check if all screwed fastenings are fixed and repeat it later from time to time. It is not allowed to climb the unit and hang on the basket. This unit is tested according to EN 1270.

Check screwed fastenings frequently and change damaged and wearing parts if need be. The product should be regularly maintained to a safety inspection by a specialist company.

Notice: Due to our continuous quality check of products and equipment technical modifications are possible.

Transport/Storage: It is absolutely necessary to avoid stacking or pushing of the basketball unit over each other. This form of storage or transport will inevitably damage.

Hygiene note: We recommend complete surface disinfection after use. Only use suitable disinfectants. If necessary, test these in advance for compatibility on a hidden area of the product. Only use water for cleaning the surfaces. Do not use alcohol or any aggressive chemicals!

Disposal: At the end of its lifetime, this product and its accessories must be properly disposed of at the appropriate local waste disposal / recycling facility. Proper disposal will help prevent potential negative consequences for the environment and human health, and promote the recycling of materials and resource