

Sport-Thieme Balken-Wandauflager

Vielen Dank, dass Sie sich für ein Sport-Thieme Produkt entschieden haben!

Damit Sie viel Freude an diesem Produkt haben und die Sicherheit gewährleistet ist, sollten Sie diese Anleitung vor dem Gebrauch zunächst vollständig durchlesen.

Bewahren Sie die Anleitung gut auf. Für Fragen und Wünsche stehen wir Ihnen gerne zur Verfügung.



Abbildung 1: Balken-Wandauflager

Produktbeschreibung

Verwendungszweck:

Dieses Produkt ist nur für den bestimmungsgemäßen Gebrauch zu verwenden. Missbrauch jeglicher Art führt zur Beeinträchtigung der Sicherheit und zum Verlust der Gewährleistung!

Das Wandauflager ist für die nachträgliche Montage eines Sport- oder Therapiegerätes entwickelt worden. Dieses Produkt wird eingesetzt, wenn eine Montage an der Decke oder am Dach nicht möglich ist. Die Befestigung erfolgt an einer tragfähigen Unterkonstruktion, wie Wand oder Stütze

Maße: 30x30 cm

Gewicht: 8,7 kg pro Stück

Maximale Belastbarkeit:

| Max. Einzellast bei: | Leimholzbinde r länge l | | | | |
|----------------------|--|---------|--------|--------|--------|
| | 200 cm | 300 cm | 400 cm | 500 cm | 600 cm |
| Querschnitt b / h | | | | | |
| 10 x 10 cm | 4,2 kN | 2,8 kN | 2,1 kN | 1,7 kN | 1,4 kN |
| 10 x 12 cm | 6,1 kN | 4,1 kN | 3 kN | 2,4 kN | 2 kN |
| 10 x 14 cm | 8,3 kN | 5,5 kN | 4,1 kN | 3,3 kN | 2,7 kN |
| 10 x 16 cm | 10,9 kN | 7,2 kN | 5,4 kN | 4,3 kN | 3,6 kN |
| 10 x 18 cm | 13,8 kN | 9,2 kN | 6,9 kN | 5,5 kN | 4,6 kN |
| 10 x 20 cm | 17 kN | 11,3 kN | 8,5 kN | 6,8 kN | 5,6 kN |



Achtung!

- Den Artikel nicht überlasten oder beklettern!
- Scharfe Kanten können die Oberfläche beschädigen!
- Nur für den Innenbereich geeignet!

Modifikation von Produkten:

Modifikation jeglicher Art führt zur Beeinträchtigung der Sicherheit und zum Verlust der Gewährleistung!

Montage

Benötigte Werkzeuge: Bohrer

Benötigte Personenzahl: 1-2

Benötigte Zeit: 30 min

Wandmontage:

Bevor Sie den Artikel montieren, sollten Sie die Wand prüfen, an der er befestigt werden soll. Es sollte eine massive tragende Wand sein (Vollziegel, Kalksandstein, Stahlbeton oder Holzbalken), welche die geforderten Zugkräfte der Befestigungselemente sicher aufnehmen kann. Achten Sie darauf, keine statisch tragenden Gebäudeteile anzubohren. Wenn Sie sich nicht sicher sind, dass die Wand die Kräfte aufnimmt, konsultieren Sie bitte einen Statiker.

Befestigungsmaterial:

Verwenden Sie je nach Beschaffenheit Ihrer Wand entsprechendes Befestigungsmaterial.

Montageschritt 1

Bohren Sie in die Unterkonstruktion, gemäß Abbildung 2, entsprechende Löcher für das Befestigungsmaterial.

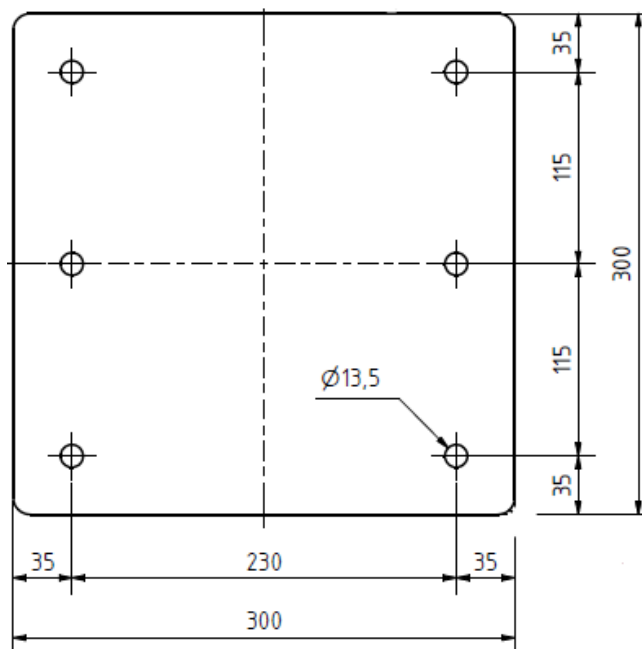


Abbildung 2: Bohrmaße

Schrauben Sie die Wandplatte an allen sechs Bohrungen fest. Wiederholen Sie den Vorgang mit der zweiten Wandplatte auf der gegenüberliegenden Seite. Bitte beachten Sie, dass die gegenüberliegende Wandplatte auf der gleichen Höhe befestigt wird.

Montageschritt 2

Legen Sie nun den Holzleimbinder (im Lieferumfang nicht enthalten) von oben in die Halterung ein. Schrauben Sie diesen von beiden Seiten mit einer Holzschraube mindestens M 10 x 40 fest (siehe Abb. 3).

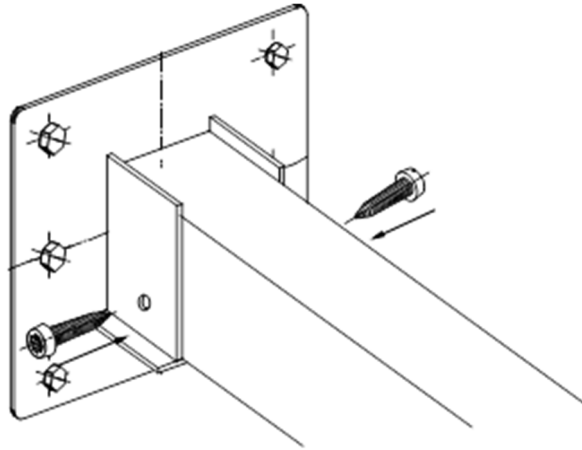


Abbildung 3: Montage Holzleimbinder

Wartungshinweise und Pflege / Zusatzinformationen

Hinweise zur regelmäßigen Kontrolle:

- Führen Sie in regelmäßigen Abständen eine Sichtprüfung durch.
- Aufgrund unserer kontinuierlichen Qualitätsprüfung der Produkte können sich technische Änderungen ergeben, die zu geringfügigen Abweichungen in der Anleitung führen.
- Kontrollieren Sie regelmäßig die Schraubverbindungen auf ihren festen Sitz.
- Prüfen Sie den Artikel auf eventuelle Beschädigungen und tauschen Sie verschlissene Teile aus.
- Überprüfen Sie den Zustand von Holzelementen, denn durch die Nutzung können Absplitterungen oder andere Gebrauchsspuren entstehen.

Bei Fragen stehen wir Ihnen gerne zur Verfügung.

Ihr Sport-Thieme Team