

Sicherheits-Zusatzgewichte „Fahrbar“

Vielen Dank, dass Sie sich für ein Sport-Thieme Produkt entschieden haben!

Damit Sie viel Freude an diesem Produkt haben, erhalten Sie im Folgenden wichtige Hinweise für die Sicherheit sowie den Gebrauch und die Wartung des Gerätes. Lesen Sie bitte diese Anleitung vollständig durch, bevor Sie mit der Montage bzw. Nutzung beginnen.



1. Lieferumfang

Bitte prüfen Sie den nachfolgend angegebenen Inhalt auf Vollständigkeit, bevor Sie mit dem Aufbau beginnen.



Inhalt gesamt:

- 2x Beschleunigungstank mit Transportgriff und Rädern
- 4x Winkel 1 (100 x 100 x 10 mm, Länge 80 mm)
- 4x Winkel 2 (100 x 100 x 10 mm, Länge 80 mm)
- 4x Winkel 3 (80 x 50 x 10 mm, Länge 80 mm)
- 4x Winkel 4 (80 x 60 x 10 mm, Länge 80 mm)
- 1x Zubehörbeutel



Inhalt Zubehörbeutel:

- 8x Senkschrauben mit Innensechskant DIN 7991, M6 x 35mm
- 4x Sicherungs-Senkschrauben mit Innensechskant DIN 7991, M8 x 20mm
- 4x Kunststoffkappen, schwarz Ø 50mm
- 1x Sechskant-Winkelschraubendreher SW 4
- 1x Sechskant-Winkelschraubendreher SW 5
- 1x Montageanleitung

2. Vorbereitung

- a) Zunächst sind die Sicherheits-Zusatzgewichte mit Quarzsand zu befüllen. Hierfür befinden sich in jedem Tank auf der Oberseite zwei Rundlöcher (jedes Zusatzgewicht besteht aus einem doppelten Tank) in die ggf. unter Zuhilfenahme eines Trichters Quarzsand einzufüllen ist. Um das Befüllen zu vereinfachen und eine gleichmäßige Verteilung des Sandes im Tank zu erzielen empfiehlt es sich, das Gewicht am Griff anzuheben und es schräg zu halten. Auch ein leichtes Schütteln wirkt sich positiv auf den Füllvorgang aus. Den Sand so lange in die Öffnungen füllen, bis eine Höhe von ca. 1cm unterhalb der Löcher erreicht ist.



- b) Als nächstes müssen die mit Sand gefüllten Tanks mit Wasser aufgefüllt werden. Dafür so lange Wasser in die Öffnungen leiten, bis der Sand komplett damit vollgesogen ist. Hierbei behutsam vorgehen, damit der Sand nicht wieder herausgespült wird. Auch hier ist ggf. ein Trichter zu verwenden.
- c) Durch abwechselndes Auffüllen mit Sand und Wasser kann der Tank nun komplett befüllt werden.
- d) Nach dem Befüllen sind diese Rundlöcher mit den beiliegenden Verschlusskappen zu verschließen. Zum Eintreiben dieser Kappen ggf. einen Gummihammer verwenden.



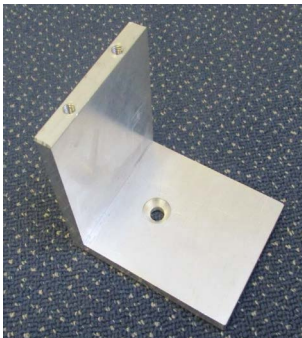
3. Unterscheidung der Haltewinkel

Die Sicherheits-Zusatzgewichte können für Fußballtore mit drei unterschiedlichen Bodenrahmen-Varianten verwendet werden:

- Ovalprofil 120 x 100 mm
- Quadratprofil 80 x 80 mm
- Rechteckprofil 80 x 40 mm

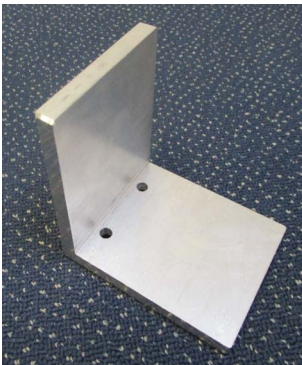
Zur Montage am Tor werden daher 4 x 4 Stück verschiedene Haltewinkel mitgeliefert. Deren Verwendung wird im Folgenden detailliert beschrieben.

Zunächst erfolgt eine Übersicht der verschiedenen Haltewinkel:



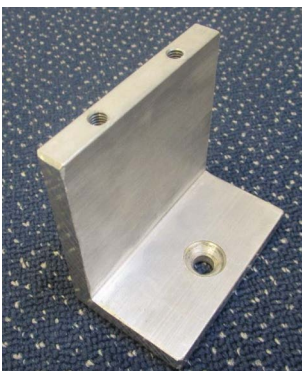
Winkel 1
(100 x 100 x 10 mm)

....nur für die Verwendung der Sicherheits-Zusatz-Gewichte an Fußballtoren mit einem ovalen Bodenrahmen 120 x 100 mm



Winkel 2
(100 x 100 x 10 mm)

....nur für die Verwendung der Sicherheits-Zusatz-Gewichte an Fußballtoren mit einem ovalen Bodenrahmen 120 x 100 mm



Winkel 3
(80 x 50 x 10 mm)

....nur für die Verwendung der Sicherheits-Zusatz-Gewichte an Fußballtoren mit einem quadratischen oder flachen-rechteckigen Bodenrahmen 80 x 80 mm oder 80 x 40 mm



Winkel 4
(80 x 60 x 10 mm)

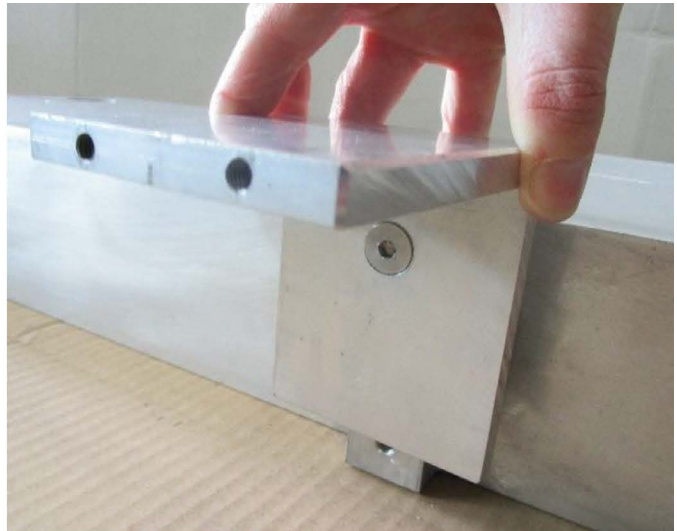
....nur für die Verwendung der Sicherheits-Zusatz-Gewichte an Fußballtoren mit einem quadratischen oder flachen-rechteckigen Bodenrahmen 80 x 80 mm oder 80 x 40 mm

4. Montage der Haltewinkel an einem Tor mit ovalem Bodenrahmen 120 x 100 mm

Dafür benötigte Teile:

- 4 Stück Winkel 1
- 4 Stück Winkel 2
- 4 Stück Sicherungs-Senkschrauben DIN 7991, M8 x 20mm
- 8 Stück Senkschrauben DIN 7991, M6 x 35mm

Die folgenden Schritte müssen an allen vier Befestigungspunkten der beiden Zusatzgewichte durchgeführt werden.



- a) Winkel 1 mit der im Schenkel befindlichen Bohrung deckungsgleich mit der obersten Gewindebohrung im Zusatzgewicht halten, Sicherungs-Senk-schraube DIN 7991, M8 x 20mm einschrauben und fest anziehen.



- b) Sicherheits-Zusatzgewichte mit den montierten Winkeln eng an das Bodenrohr des zu sichernden Tores legen - bereits jetzt an den endgültigen Positionen!
Damit das Tor später optimal gegen ein Umkippen gesichert ist, müssen die beiden Gewichte am Bodenrohr gleichmäßig verteilt sein.

- c) Winkel 2 oben auf den bereits montierten Winkel 1 legen, sodass die Löcher an der schmalen Seite deckungsgleich sind, Senkschrauben DIN 7991, M6 x 35mm eindrehen und fest anziehen.

5. Montage der Haltewinkel an einem Tor mit quadratischem Bodenrahmen 80 x 80 mm

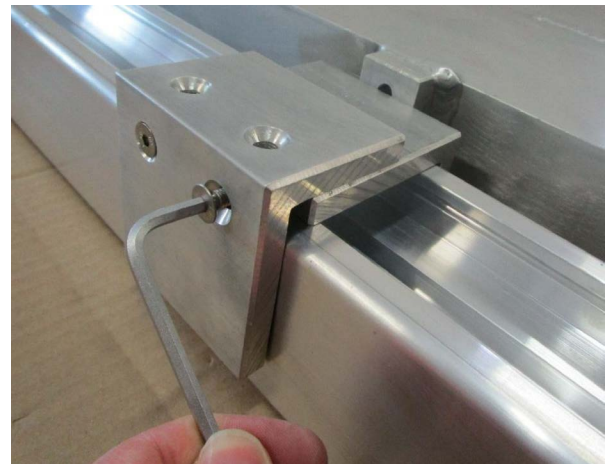
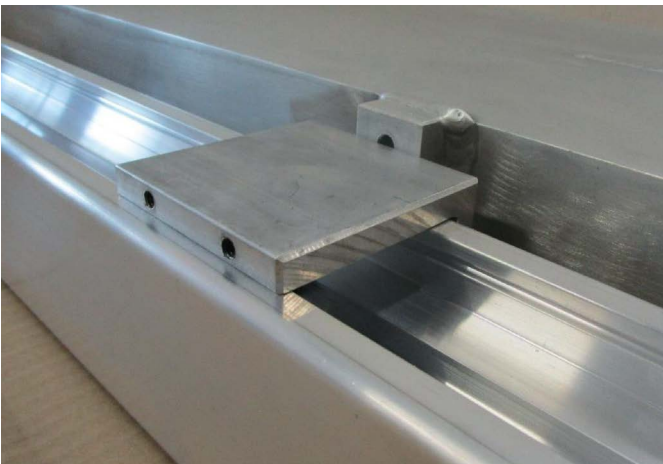
Dafür benötigte Teile:

- 4 Stück Winkel 3
- 4 Stück Winkel 4
- 4 Stück Sicherungs-Senkschrauben DIN 7991, M8 x 20mm
- 8 Stück Senkschrauben DIN 7991, M6 x 35mm

Die folgenden Schritte müssen an allen vier Befestigungspunkten der beiden Zusatzgewichte durchgeführt werden.



- a) Winkel 3 mit der im Schenkel befindlichen Bohrung deckungsgleich mit der mittleren Gewindebohrung im Zusatzgewicht halten, Sicherungs-Senk-schraube DIN 7991, M8 x 20mm einschrauben und fest anziehen.



- b) Sicherheits-Zusatzgewichte mit den montierten Winkeln eng an das Bodenrohr des zu sichernden Tores legen - bereits jetzt an den endgültigen Positionen!
Damit das Tor später optimal gegen ein Umkippen gesichert ist, müssen die beiden Gewichte am Bodenrohr gleichmäßig verteilt sein.

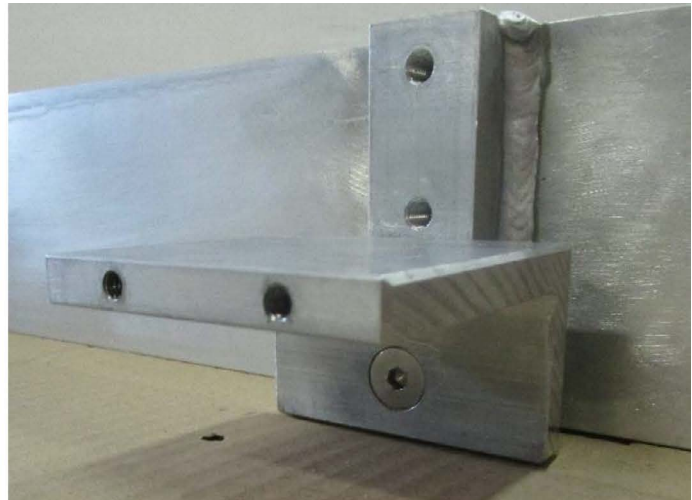
- c) Winkel 4 mit dem kürzeren Schenkel oben auf den bereits montierten Winkel 3 legen, sodass die Löcher an der schmalen Seite deckungsgleich sind, Senkschrauben DIN 7991, M6 x 35mm eindrehen und fest anziehen.

6. Montage der Haltewinkel an einem Tor mit rechteckigem Bodenrahmen 80 x 40 mm

Dafür benötigte Teile:

- 4 Stück Winkel 3
- 4 Stück Winkel 4
- 4 Stück Sicherungs-Senkschrauben DIN 7991, M8 x 20mm
- 8 Stück Senkschrauben DIN 7991, M6 x 35mm

Die folgenden Schritte müssen an allen vier Befestigungspunkten der beiden Zusatzgewichte durchgeführt werden.



- a) Winkel 3 mit der im Schenkel befindlichen Bohrung deckungsgleich mit der unteren Gewindebohrung im Zusatzgewicht halten, Sicherungs-Senk-schraube DIN 7991, M8 x 20mm einschrauben und fest anziehen.



- b) Sicherheits-Zusatzgewichte mit den montierten Winkeln eng an das Bodenrohr des zu sichernden Tores legen - bereits jetzt an den endgültigen Positionen!
Damit das Tor später optimal gegen ein Umkippen gesichert ist, müssen die beiden Gewichte am Bodenrohr gleichmäßig verteilt sein.

- c) Winkel 4 mit dem längeren Schenkel oben auf den bereits montierten Winkel 3 legen, sodass die Löcher an der schmalen Seite deckungsgleich sind, Senkschrauben DIN 7991, M6 x 35mm eindrehen und fest anziehen.



7. Wartung, Pflege, Sicherheitshinweise



Kontrollieren Sie die Schraubverbindungen regelmäßig auf ihren festen Sitz. Prüfen Sie die Komponenten auf eventuelle Beschädigungen und tauschen Sie verschlissene Teile aus.

Hinweis: Aufgrund unserer kontinuierlichen Qualitätsprüfung der Produkte können sich technische Änderungen ergeben.

Zur Reinigung der Oberflächen nur Wasser, keinen Alkohol oder aggressive Chemikalien verwenden!