



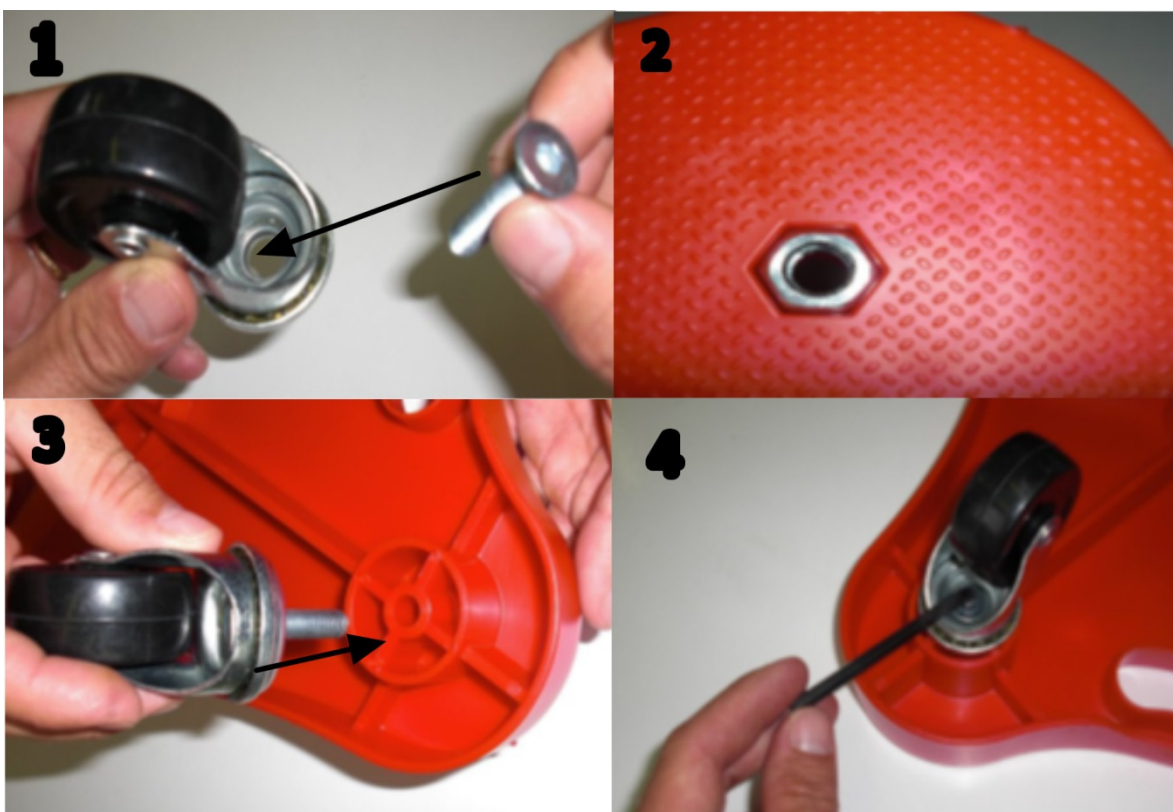
SET OF 4 ROLLERBOARDS ASSORTED

INSTRUCTIONS/INSTRUCTIONS DE

MONTAGE/MONTAGEANLEITUNG/ ISTRUZIONI/INSTRUCCIONES

ENG The item has to be assembled by an adult. Follow the instructions from 1 to 4. **FR** Le montage doit être fait par un adulte, suivre les séquences de 1 à 4. **DE** Die Installation muss von einem Erwachsenen gemacht werden. Folgen Sie der Reihenfolge von 1 bis 4. **IT** L'articolo deve essere assemblato da un adulto. Seguire le istruzioni da 1 a 4. **ES** El artículo debe ser montado por un adulto. Siga instrucciones de 1 a 4.

ASSEMBLING KIT COMPOSED BY: 4 wheels / 4 screws / 4 bolts / 1 Allen key



ENG WARNING To prevent any kind of risks to the rollerboard user, please carefully follow the instructions. Rollerboard has to be regularly checked up. Before use, please check that the wheels and their system work correctly in order to avoid tipping over or falling down. Rollerboard has to be used by children under control of an adult. Read and retain.

FR PRECAUTIONS Pour ne faire courir aucun risque à l'utilisateur du rollerboard, les instructions de montage doivent être respectées. Le rollerboard doit être régulièrement contrôlé. Avant chaque utilisation veuillez vérifier le bon fonctionnement des roues et des roulements afin d'éviter les renversements ou les chutes. Le Rollerboard doit être utilisé par des enfants sous la surveillance d'un adulte. A lire et à conserver.

DE VORSICHTSMASSNAHMEN Dass kein Risiko für den Benutzer des Rollerboard entsteht, muss die Montageanleitung eingehalten werden. Das Rollerboard muss regelmäßig kontrolliert werden. Vor jedem Gebrauch die reibungslose Funktion der Räder und Lager überprüfen, um ein Umkippen oder Stürzen zu verhindern. Nur unter Aufsicht von Erwachsenen verwenden. Informationen lesen und aufbewahren.

IT ATTENZIONE! Rispettare attentamente le istruzioni di montaggio, al fine di evitare rischi all'utilizzatore del Rollerboard. L'articolo deve essere regolarmente controllato. Prima dell'utilizzo, controllare il buon funzionamento delle ruote per evitare ribaltamenti o cadute. Il rollerboard deve essere utilizzato da bambini sotto sorveglianza di un adulto. Leggere e conservare.

ES ¡ATENCIÓN! Para prevenir cualquier clase de riesgo al usuario del rollerboard, siga por favor cuidadosamente las instrucciones. Rollerboard tiene que ser revisado regularmente. Antes de usar, compruebe que las ruedas y su sistema funcionan correctamente, para evitar caídas o vuelcos. Rollerboard tiene que ser utilizado por los niños, bajo el control y supervisión de un adulto. Instrucciones para leer y conservar.